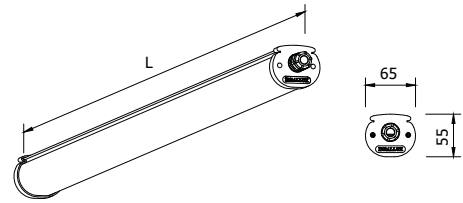


ZITA 5P

OPALE/OPAL



Corpo unico in policarbonato coestruso autoestinguente opale, resistente ai raggi UV (sistema anti UV JEDEX).
Testata in policarbonato stampato con guarnizione di tenuta completa di presa e spina 5 poli a innesto rapido per il collegamento elettrico.

Optica diffondente in alluminio estruso anodizzato con funzione di dissipatore.

Installazione a plafone con staffe di fissaggio a innesto rapido, a sospensione con ganci inox da applicare alle staffe.

Sorgente luminosa LED.

Emissione diretta.

Non idonea per applicazioni esterne.

Alimentazione elettronica CAE.

One piece body made of coextruded satin polycarbonate UV-resistant (anti UV system named JEDEX).

Plastic endcaps with sealed gasket with 5 poles connection plug and socket for a quick electrical connection.

Aluminium wide beam louver with heatsink function.

Spring mounting system with quick plug-in fixing brackets, suspension routing through hooks to be fixed on the brackets.

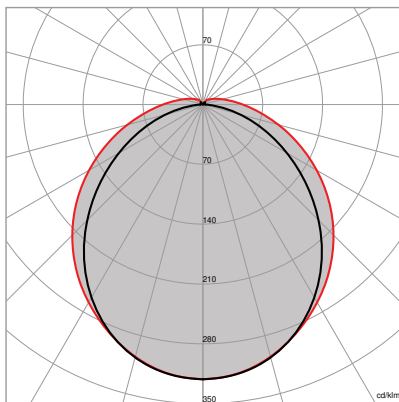
LED light source.

Direct light emission.

Not suitable for outdoor application.

Built in electronic driver CAE.

FOTOMETRIE | PHOTOMETRIES



ZITA
OPALE/OPAL



| | | |
|---------------------------------------|--|---|
| 5Y WARRANTY 5% FAILURE RATE | 60.000 h LED LIFETIME L90B10 | 100.000 h LED LIFETIME L70B50 |
|---------------------------------------|--|---|

| Relamping | Lumen LED* | Watt LED** | Lumen Out*** | Watt | Lumen Watt Out | Configurazione LED LED configuration |
|---|-------------|------------|--------------|------|----------------|--------------------------------------|
| [L] Lunghezza/Lenght - 1565 mm | | | | | | |
| 1x58 | 4000 | 24 | 2945 | 26 | > 113 | _____ |
| 2x58 | 8400 | 48 | 6190 | 52 | > 119 | _____ |
| [L] Lunghezza/Lenght - 1190 mm | | | | | | |
| 1x36 | 3000 | 18 | 2210 | 19,5 | > 113 | _____ |
| 2x36 | 6000 | 37 | 4640 | 40 | > 116 | _____ |
| UT 2x30 | 6400 | 38 | 4800 | 41 | > 117 | _____ |
| UT 2x58 | 8550 | 47 | 6190 | 52 | > 119 | _____ |
| [L] Lunghezza/Lenght - 625 mm | | | | | | |
| 1x18 | 1350 | 7,5 | 995 | 9 | > 108 | _____ |
| 2x18 | 2780 | 17 | 2050 | 18,5 | > 111 | _____ |

| Codice Code | K* | Alimentazione Power Supply | Schermo Diffuser |
|---------------------|--|---|-------------------|
| IZT3(..*)5P | W: 3.000 N: 4.000 C: 6.000 | — : CAE A RICHIESTA ON REQUEST DL: DALI PD: PUSH DIM | opale opal |
| IZT6(..*)5P | | | |
| IZT2(..*)5P | W: 3.000 N: 4.000 C: 6.000 | — : CAE A RICHIESTA ON REQUEST DL: DALI PD: PUSH DIM | opale opal |
| IZT5(..*)5P | | | |
| IZUT2(..*)5P | | | |
| IZUT5(..*)5P | | | |
| IZT1(..*)5P | W: 3.000 N: 4.000 C: 6.000 | — : CAE A RICHIESTA ON REQUEST DL: DALI PD: PUSH DIM | opale opal |
| IZT4(..*)5P | | | |

| | | | | | | | | | | |
|--|--|----------------------|-------------------------|----------------------------|--------------------|--------------------------|-------------------------|--|-------------------------|--|
| | | >80 CRI | IP67 EN 60529 | 230 V 2014/35/UE | 50/60 Hz | IK 09 EN 60068 | 850° EN 60695 | | RG 0 EN 62471 | |
|--|--|----------------------|-------------------------|----------------------------|--------------------|--------------------------|-------------------------|--|-------------------------|--|

ZITA 5P 1500-1200-600

Testata fissa completa di presa e spina 5 poli ad innesto rapido per il collegamento elettrico rapido.
Fixed endcap with 5 poles connection plug and socket for a quick electrical connection.

A RICHIESTA | ON REQUEST

| | | | |
|----------------------|----------------------------|-------------------|-----------------------|
| >90 CRI | EM EN 60598-2-22 | DL DALI | PD PUSH DIM |
|----------------------|----------------------------|-------------------|-----------------------|

Temperatura ambiente min e max | *Min and max room temperature:*
(-20° +40°)

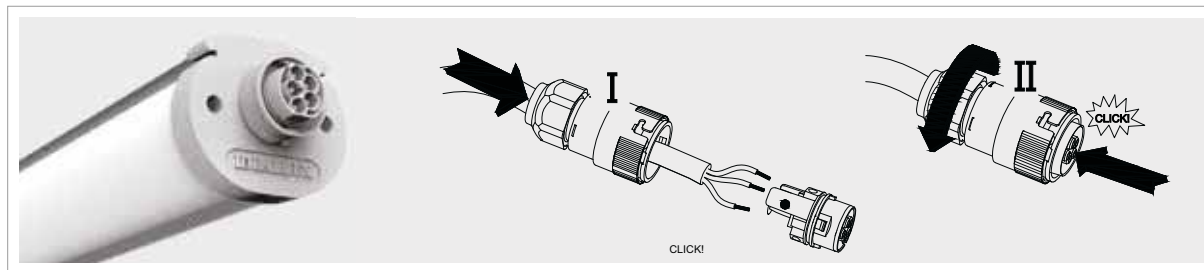
* Lumen nominali LED max a 25° | *Nominal lumen at max 25°*

** Potenza dei LED | *LED power*

*** Flusso totale in uscita dall'apparecchio a temperatura di lavoro (Ta 25° - 4.000 K).
Total lighting fitting flux output at working temperature (Ta 25° - 4.000 K).
(3.000 K -8% - CRI 90 -10%).

Tolleranza dei valori indicati: +/- 10%. | Tolerance of the indicated value: +/- 10%
Con Ra > 90 riduzione del flusso luminoso pari al 10%. | With CRI > 90 reduction of luminous flux is equal to 10%.
IDEALLUX s.r.l. si riserva il diritto di apportare modifiche migliorative sul prodotto in qualsiasi momento. |
IDEALLUX s.r.l. reserves the right to make improvements to the product at any time.

ZITA 5P (codice IZT..5P) completa di presa e spina 5 poli a innesto rapido per il collegamento elettrico” | *5 poles connection plug and socket for a quick electrical connection included. (code IZT..5P).*



ACCESSORI | ACCESSORIES

| | DESCRIZIONE ACCESSORIO ACCESSORY DESCRIPTION | CODICE CODE |
|---|--|---|
|  | STAFFE DI FISSAGGIO ANTIVANDOLO <i>FIXING SPRINGS VANDAL PROOF</i> | IN-MOL-AV |
|  | ATTACCO CLEAN Per uso alimentare CLEAN CONNECTION <i>For feed use</i> | IN600 IN1200 IN1500 IN2400 |
|  | INNESTO TUBO Ø 20mm JOINT FOR RIGIDE CONDUIT Ø 20mm | 7PR3700-C |