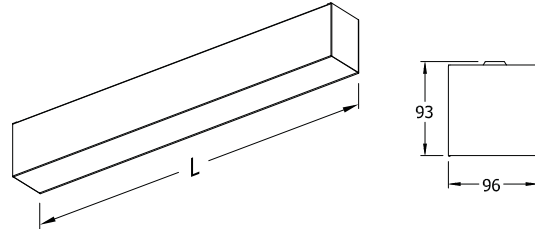
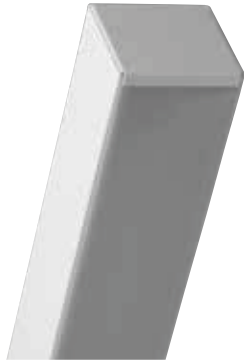


ALGEBRA SYSTEM OP

Apparecchio LED per montaggio in fila continua a plafone. Montaggio a sospensione o ad incasso trimless a richiesta (kit opzionale, p. 30, 32-33). Schermo opale.
LED lighting fitting for continuous line for ceiling fixing system. On request suspension or recessed trimless fixing system (Optional Kit, p. 30, 32-33). Opal diffuser.

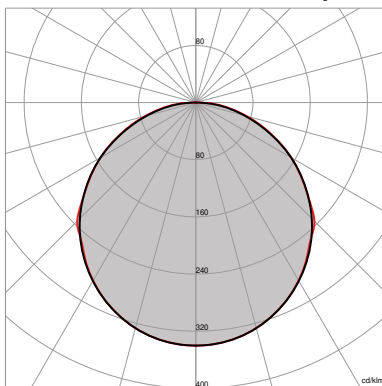


Lunghezze disponibili | *Available lengths:*
760 mm - 1135 mm - 1510 mm

Corpo in lamiera d'acciaio pressopiegata verniciata con polveri epossidiche previa fosfatazione.
Ottiche in alluminio ad alto rendimento con funzione di dissipatore.
Schermo in policarbonato opale.
Sistema di fissaggio a plafone o a sospensione o ad incasso trimless.
Testate di chiusura da ordinare separatamente.
Linea passante inclusa.
Sorgente luminosa LED. Emissione diretta.
Non idonea per l'applicazione esterna.
Alimentazione elettronica CAE.
A richiesta: dimmerabile DALI (cod. DL) specificare se con funzione PUSH DIM (cod. PD).

*Bent sheet steel body painted with epoxy powders after phosphating.
High performance aluminium louvers with heatsink function.
Opal polycarbonate diffuser.
Suspension or ceiling fixing system or recessed trimless fixing system.
Endcovers not included, to order separately.
LED light source. Direct light emission.
Not suitable for outdoor application.
Built in electronic driver CAE.
On request: dimmable DALI (code DL) PUSH DIM function (code PD) to be requested.*

FOTOMETRIE | PHOTOMETRIES



ALGEBRA OP



5Y WARRANTY
5% FAILURE RATE

60.000 h
LED LIFETIME L90B10

100.000 h
LED LIFETIME L70B50

Relamping	Lumen LED*	Watt LED**	Lumen Out***	Watt	Lumen Watt Out	L Lunghezza L Lenght	Configurazione LED LED configuration	Codice Code	K	Alimentazione Power Supply	Colore Colour
1X36	4100	20	2365	21,5	> 110	760 mm	_____	AGSO2020	W: 3.000	— : CAE A RICHIESTA ON REQUEST	01: bianco white
1X36	4940	25	2592	26,5	> 98	760 mm	_____	AGSO2029	N: 4.000	DL: DALI PD: PUSH DIM	
1X58	6300	30	3598	32,5	> 110	1135 mm	_____	AGSO2030	W: 3.000	— : CAE A RICHIESTA ON REQUEST	01: bianco white
1X72	7380	36,5	3838	39	> 98	1135 mm	_____	AGSO2042	N: 4.000	DL: DALI PD: PUSH DIM	
2X36	8400	40	4675	42,5	> 110	1510 mm	_____	AGSO2039	W: 3.000	— : CAE A RICHIESTA ON REQUEST	01: bianco white
2X36	9880	49	5096	52	> 98	1510 mm	_____	AGSO2057	N: 4.000	DL: DALI PD: PUSH DIM	



TEMPERATURA AMBIENTE MIN E MAX | MIN AND MAX ROOM TEMPERATURE: **(-10° +40°)**

* Lumen nominali LED max a 25° | Nominal lumen at max 25°

** Potenza dei LED | LED power

*** Flusso totale in uscita dall'apparecchio a temperatura di lavoro (Ta 25° - 4.000 K) | Total lighting fitting flux output at working temperature (Ta 25° - 4.000 K) | (3.000 K -8% - CRI 90 -10%)

A RICHIESTA | ON REQUEST



Tolleranza dei valori indicati: +/- 10%. | Tolerance of the indicated value: +/- 10%
 Con Ra > 90 riduzione del flusso luminoso pari al 10%. | With CRI > 90 reduction of luminous flux is equal to 10%.
 IDEALLUX s.r.l. si riserva il diritto di apportare modifiche migliorative sul prodotto in qualsiasi momento. |
 IDEALLUX s.r.l. reserves the right to make improvements to the product at any time.

ACCESSORI

AGS-TR	Staffa per installazione trimless. Spessore controsoffitto da definire.
KT10410	Kit sospensione n. 1 cavo d'acciaio L= 2000 mm, n.1 perno regolazione millimetrica, n.1 rosone cilindrico.
KT10420	Kit sospensione n.2 cavi d'acciaio L=2000mm, n. 2 perni regolazione millimetrica, n. 2 rosone cilindrici.
KT10206	Kit rosone elettrificato complete di cavo trasparente L=2000 mm 3x0,75 mmq, per soluzioni CAE.
KT10206/D	Kit rosone elettrificato complete di cavo trasparente L=2000 mm 5x0,75 mmq, per soluzioni EM/DL.
AGL20-G	Giunto lineare a scomparsa con sospensione centrale in acciaio
AGL20-L	Giunto angolare 90° in acciaio pressopiegato verniciato con polveri epossidiche cablaggio standard 5 poli.
AGL20-T	Giunto angolare 3 vie in acciaio pressopiegato verniciato con polveri epossidiche cablaggio standard 5 poli.
AGL20-X	Giunto angolare 4 vie in acciaio pressopiegato verniciato con polveri epossidiche cablaggio standard 5 poli.
AG-A	Connettore di alimentazione
AGL20-TE	Testate di chiusura
AGL20760KC	Canale cieco 760mm
AGL201135KC	Canale cieco 1135mm
AGL201510KC	Canale cieco 1510mm

ACCESSORIES

AGS-TR	Bracket for trimless installation. False ceiling thickness to be defined.
KT10410	Suspension kit no. 1 steel cable L= 2000 mm, no.1 precision adjustment pin, no. 1 cylindrical ceiling rose
KT10420	Suspension kit no. 2 steel cables L= 2000 mm, no.2 precision adjustment pins, no. 2 cylindrical ceiling roses
KT10206	Electrified ceiling rose complete with trasparente cable L=2000 mm 3x0,75 mmq, for CAE version.
KT10206/D	Electrified ceiling rose complete with trasparente cable L=2000 mm 5x0,75 mmq, for EM/DL version.
AGL20-G	Hidden linear joint with zinc coated steel central suspension.
AGL20-L	Bent steel L90° joint painted with epoxy powders standard 5-poles wiring.
AGL20-T	Bent steel T joint painted with epoxy powders standard 5-poles wiring.
AGL20-X	Bent steel X joint painted with epoxy powders standard 5-poles wiring.
AG-A	Power connector
AGL20-TE	Endcover
AGL20760KC	Blind channel 760mm
AGL201135KC	Blind channel 1135mm
AGL201510KC	Blind channel 1510mm